

家族カウンセリングルーム

たちandはーと♡

ご予約フォーム

～はじめまして～

当ルームは、2020年に大和市内を拠点に開設しました。0歳から15歳までのお子様の子育ての悩みや夫婦の葛藤、家族に関する心配、またはご自身の生きづらさや対人関係の悩み、仕事上の問題など、幅広い内容のご相談を承っております。優しく、臨床経験の豊富な臨床心理士が担当しますので、ゆったりとした時間の中で、安心してお話しいただくことができます。

初回
無料

お申込み方法

下記のQRコードを読み取っていただき、カウンセリングのご予約をお取りください。
お申込みから、数日後に担当者からメールにてご返信を差し上げます。

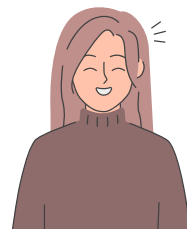
📄 予約フォーム

* 予約に空きがない場合は、お受けできないこともございます。
ご了承いただけますと幸いです。



臨床心理士

臨床経験／
子育て支援20年
療育関係15年
病院関係15年等

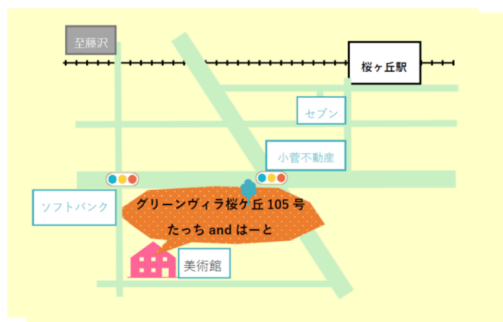


子育て支援や医療機関、療育機関、教育機関等で、長年に渡り実践経験を積んだ、ベテランのカウンセラーの方々が担当します。カウンセラーは、全員が臨床心理士の資格を有しています。

* 初回面接と2回目以降の継続面接で、カウンセラーが変わることもございます。

家族カウンセリングルーム

たちandはーと（桜ヶ丘事務所）アクセス



住所〒242-0014大和市上和田1777-4

グリーンヴィラ桜ヶ丘105号

事務局 Tel : 046 (207) 7511

Mail : ftpjimukyoku@gmail.com

最寄り駅 小田急線桜ヶ丘駅東口徒歩5分

ギャラリーおがわ隣（元笹倉鉄平ミュージアム）

<https://www.ftp-jpn.jp/>

詳細はHPをご覧ください。